

P

PANORAMA
HOTEL

SÜRDÜRÜLEBİLİRLİK RAPORU 2025

YAĞMUR TAMER



HAKKIMIZDA



Panorama Hotel 1967 yılında yapılmıştır. Alanya'nın en eski otellerinden bir tanesidir. Modern tarzdaki 224 Standart oda, 10 Aile odası; 480 yatak kapasiteli, deniz kenarında olan 4 yıldızlı otelimiz alışveriş, tarih ve tabiat cenneti Alanya'nın şehir merkezine 400 m, Antalya Havaalanı'na 125 km, Gazipaşa Havaalanına'na 45 km mesafesindedir. 234 oda deniz ve havuz kısmı olarak geniş bir bahçeye yayılmıştır. Deniz tarafında resepsiyon (odalarda ve genel alanlarda ücretsiz kablosuz internet erişim imkanı), denize nazır ana restoran, alakart restoran, plaj snack-bar ve eşsiz manzarasıyla Panorama Bar yer almaktadır.

HAKKIMIZDA



Panorama Hotel olarak, faaliyetlerimiz ve etkileri hakkında paydaşlarımızı şeffaf ve etkin bir şekilde bilgilendirmek özel önem atfettiğimiz konuların başında gelmektedir. Bu doğrultuda senelik dönemlerle yayınlamayı hedeflediğimiz sürdürülebilirlik raporları şeffaf ve hesap verebilir bir organizasyon olmak adına yararlandığımız önemli bir araç konumunda olacaktır.

İş yaşamında faaliyet göstermeye başladığımız günden bu yana işimizin sürdürülebilirliği için hem sosyal, hem de çevresel içerikli pek çok yatırım yaptık ve yapmaya devam ediyoruz. 2017 yılından itibaren güçlü performansımızı tüm paydaşlarımızla paylaşmak üzere çalışmalarına başladık.

MİSYONUMUZ

Panorama Hotel olarak, tüm misafirlerimize kaliteli ve sürekli iyileşen hizmet standartları, güvenli ve samimi bir ortam sunarak misafirlerimize ev konforunda bir tatil imkânı, sürdürülebilir turizm yaklaşımı ile sürekli tercih edilen işletme olmayı, personellerimize sürekli kendilerini geliştirdiği ve güven içinde çalıştığı aile ortamı sunmayı amaçlamaktadır.

VİZYONUMUZ

Panorama Hotel; sürekli iyileşen, sektör yeniliklerini takip eden ürün ve servis standartları, kalifiye ve eğitimli personelleri, sürdürülebilir turizme olan inancı ile tüm misafirlerimize en yüksek kalitede hizmet sunarak tatildeki eviniz olmayı hedeflemektedir.

KURUMSAL SORUMLULUK

Panorama Hotel, faaliyetlerini gerçekleştirirken çevredeki toplum, kuruluşlar ve doğal yaşam alanları ile kurum arasında olumlu ilişkilerin sürdürülmesi; sosyal ve ekonomik etkilerinin mümkün olduğunca çevre ve bölge halkı için pozitif yönde ve faydalı olması, olumsuz etkilerinin azaltılması ve yok edilmesi yolunda çalışmalar yapmaktadır.

Kurumsal Sorumluluklarımız;

- **Çevre Dostu Olmak**

Faaliyetlerimizi gerçekleştirdiğimiz bölgede ve mümkün olduğunca ötesinde, çevrenin ve kültürel mirasın korunması adına artı kazandıracak çalışmalar yapmak; çevresel etkilerimizi kontrol altına almak öncelikli hedefimizdir.

- **Bölge Halkını Desteklemek**

İstihdam ettiğimiz personellerin bölge halkından olmasına dikkat ediyoruz. Bu şekilde ekonominin çarpan etkisiyle, istihdam ettiğimiz personelin bölge içerisinde ekonomiyi canlandırmasına katkı sağlamaktayız. Aynı zamanda bölge halkının kendi bölgesinin dışında iş imkânları aramaktansa, bölgesinde kalmasına yardımcı oluyoruz.

- **Sürdürülebilir Turizm**

Misafirlerimizin ve bölge halkının ihtiyaçlarının gelecek nesilleri düşünerek karşılanması, doğal kaynakların ve yaban hayatın korunması, enerji ve su tasarrufu sağlanması ve yaşam kalitesinin yükseltilmesi sürdürülebilirlik faaliyetlerimizin temelini oluşturmaktadır.

- **Fırsat Yaratmak**

Turizm öğrencilerinin çalışma tecrübesi kazanmaları adına staj imkanı yaratıyoruz. Çalışan personellerimizi eğitimlerle ve kariyer yönetimi programı ile destekliyoruz. Mümkün olduğunca kendi çalışanlarımızı yetiştirerek, üst pozisyonlara kendi çalışanlarımızı yükseltmeyi ve birlikte büyümeyi amaçlıyoruz.

PAYDAŞLARIMIZ İLE İLETİŞİM

Çalışanlarımız: Birebir görüşmeler ve grup toplantıları, eğitim ve çalıştaylar, performans değerlendirme ve kariyer geliştirme toplantıları, faaliyet raporları ve anketler

Misafirlerimiz: Misafir Memnuniyet Anketleri, İstek Formları, İletişim Formları, Sosyal Medya

Tedarikçiler: Satın alma şartnameleri, Tedarikçi denetimleri, Performans Değerlendirme Sistemi, Toplantılar, Görüşmeler

Yerel Topluluklar: Sosyal Projeler, bilgi talepleri (gerektiğinde), faaliyet raporları, toplantılar, şikâyet sistemi - kamu Kuruluşları: Toplantılar, bilgi talepleri (gerektiğinde), faaliyet raporu

SORUMLU SATINALMA UYGULAMALARI

Panorama Hotel olarak satın alma, hammadde tedariđi ve diđer mal ve hizmetlerin tedariđi olmak üzere iki süreçte gerçekleşiyor.

Sorumlu satın alma uygulamalarımızın bir parçası olarak Tedarikçi Yönetimi kapsamında, hammadde tedariđi gerçekleştirdiğimiz firmalar satın alma, teknoloji ve kalite bölümlerimiz tarafından değerlendiriliyor.

Satın alma sözleşmelerimiz sorumlu tedarik ilkelerimizi içermektedir. Tüm yasal düzenlemelere uyum gösteren tedarikçiler ile çalışıyoruz. Uygulamakta olduğumuz Entegre Kalite Yönetim Sistemi gereklilikleri kapsamında tedarikçilerimizi bizimle büyümeye ve gelişmeye teşvik ediyoruz. Tedarikçi seçimlerinde 14001 Çevre Yönetim Sistemi belgesi olması ve gıda tedarikçilerimizin ISO 22000 Gıda Güvenliđi Yönetim Sistemi belgesi olması tercih önceliğimizdir.

Satın alımlarımızı mümkün olduğunca yakın bölgelerden yapmaktayız. Böylece tedarikçi firmaların teslimat araçlarının CO2 salınımlarını minimize ederek çevreye yapılan etkilerin azaltılması hedeflenmekte ve bölge çalışanları desteklenmekteyiz.

KALİTE POLİTİKAMIZ

Turizm sektöründe verdiğimiz hizmetleri, konukseverliğimizi ve misafir memnuniyetini uluslararası standartlarda sunmak için ilkelerimiz;

- Yasalara ve kanunlara uymak,
- Günün koşullarına uygun yeni yatırımlar yapmak,
- Misafirin beklentilerini önceden düşünerek, memnuniyeti arttırmak ve fark yaratmak,
- Kaliteli personel yetişmesini sağlamak için gerekli koşulları hazırlamak ve ülke turizmine kazandırmak,
- Takım ruhunun oluşmasını sağlayarak sürekli gelişmeyi, iş yerine güveni ve misafirlerimizin beklentilerini aşan hizmeti sunmak,
- Alanya bölgesinde bulunan tüm işletmeler örnek teşkil edecek tesis kimliğiyle değer yaratmak,
- Otel olarak çalışanları ile birlikte çevre bilincini oluşturmak, gelecek nesillere daha temiz, sağlıklı ve güvenli bir gelecek bırakmak,
- İş sağlığı ve güvenliği mevzuatlarına uymak, gerekli eğitimleri personelimize sağlamak, gerekli önlemleri almak,
- İş ve insan hakları mevzuatına bağlı olarak çalışanlara eşit yaşam hakkı sunmak,

Bu doğrultuda;

Sürdürülebilir bir dünya ve sürdürülebilir bir turizm için, çevresel yüklerimizi azaltarak, kaynak tüketimlerimizi izleyip, verimli ve yenilenebilir kaynakların kullanımında yeni adımlar atacağız.

“Su hayattır” felsefesi ile su tüketimimizi azaltmak için ilave çalışmalar yapacağız.

Personel istihdamı ve terfilerinde din, dil, ırk, bölge gözetmeden adil ve eşit davranarak, çalışma koşullarını sürekli iyileştireceğiz.

Oluşturduğumuz kalite standartlarını tüm çalışanlarımızla benimseyip, tedarikçi ve taşeronlarımızı dahil ederek, sürekli iyileşmeye devam edeceğiz.

TALEPLERİNİZ/GERİ BİLDİRİMLERİNİZ İÇİN
kalite@panoramahotel.com.tr

SÜRDÜRÜLEBİLİRLİK

ANLAYIŞIMIZ

Panorama Hotel'de doğal kaynakların korunması, enerji ve su tüketiminin verimli kullanılması, atıkların azaltılması ve çevresel etkilerin kontrol altında tutulması amacıyla sürdürülebilirlik hedefleri düzenli olarak belirlenmektedir. Belirlenen hedefler doğrultusunda süreçler takip edilmekte, iyileştirme çalışmaları yürütülmekte ve çevreye duyarlı turizm anlayışı sürekli geliştirilmektedir.



ÖDÜLLERİMİZ

SERTİFİKALARIMIZ



TRAVELIFE



**TUI GLOBAL
ÖDÜLLERİ**



**ISO 9001 KALİTE
YÖNETİM SİSTEMİ**



**ÇEVREYE DUYARLI
KONAKLAMA TESİSİ
BELGESİ**



GREEN KEY

03



**HAYVAN DOSTU
OTEL**

ÇEVRE HEDEFİMİZ

Faaliyetlerimizi gerçekleştirdiğimiz bölgede ve mümkün olduğunca ötesinde, çevrenin ve kültürel mirasın korunması adına artı kazandıracak çalışmalar yapmak; çevresel etkilerimizi kontrol altına almak öncelikli hedefimizdir.

- Çevre politikamız misafir ve personel duyuru panolarında paylaşılmaktadır.
- Su ve enerji tasarrufu kapsamında çarşaf/havlu değişim sıklığı düzenlenmiş, klima kullanımına yönelik bilgilendirmeler yapılmıştır.
- Enerji verimliliği için inverter klima tercih edilmekte, su ve elektrik tüketimleri günlük takip edilmektedir.
- Atık ayrıştırma sistemi ile kağıt, plastik, metal ve cam atıklar geri dönüşüme kazandırılmaktadır.
- Tehlikeli atık, kimyasal dökülme ve çevresel risklere karşı gerekli önlemler alınmakta ve personel eğitimleri verilmektedir.
- Su kaynaklarının verimli kullanımı için havuz temizliği ters yıkama sistemi ile yapılmaktadır.
- Misafir ve çalışanlar çevre bilinci konusunda teşvik edilmekte, çevre etkinlikleri ve eğitimler düzenlenmektedir.
- Çocuk kulübünde çevre farkındalığı etkinlikleri yapılmaktadır.
- Çevresel performans, anketler ve geri bildirimlerle sürekli iyileştirilmektedir.
- Doğal kaynakların korunması ve çevreye verilen zararın azaltılması temel önceliklerimiz arasındadır.



SÜRDÜRÜLEBİLİR

KAYNAK YÖNETİMİ

Sürdürülebilirlik yaklaşımımız; doğal kaynakların verimli kullanılması, geri dönüşüm ve yeniden kullanım fırsatlarının değerlendirilmesi, enerji verimliliğinin artırılması ve çevresel etkilerin en aza indirilmesi temelinde şekillenmektedir.

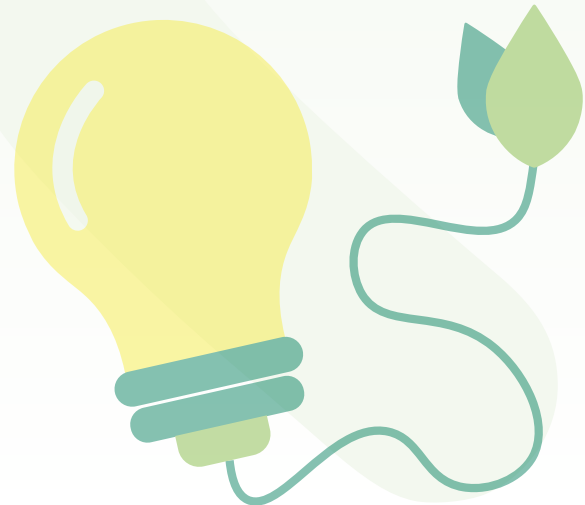
Çevre ve sürdürülebilirlik yaklaşımımız kapsamında, doğal kaynak tüketiminin azaltılmasına yönelik çalışmalar yürütülmekte ve belirlenen hedeflere ulaşma oranları düzenli olarak rakamsal verilerle takip edilmektedir. Bu doğrultuda elektrik, su, doğalgaz, LNG ve LPG tüketimindeki değişimler analiz edilerek kaynakların verimli kullanımı ve çevresel etkilerin azaltılması hedeflenmektedir.

Hedefler, ölçülebilir ve takip edilebilir şekilde belirlenmekte ve bir önceki yıl ile karşılaştırılmaktadır.

ELEKTRİK TÜKETİMİ

Sürdürülebilirlik yaklaşımımız kapsamında, elektrik tüketiminin azaltılmasına yönelik çevre dostu uygulamalar hayata geçirilerek enerji verimliliği artırılmakta ve doğal kaynakların korunmasına katkı sağlanmaktadır.

Satın aldığımız tüm elektronik ürünlerin enerji tasarruflu olmasını tüm çalışanlarımızın enerji tasarrufu konusunda eğitim almasını hedeflemekteyiz.

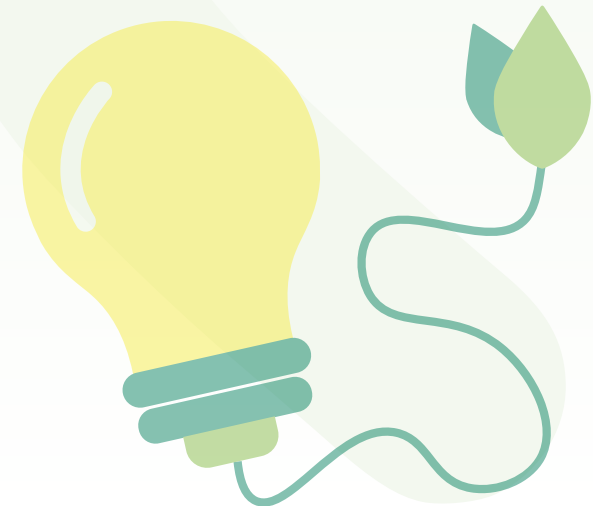
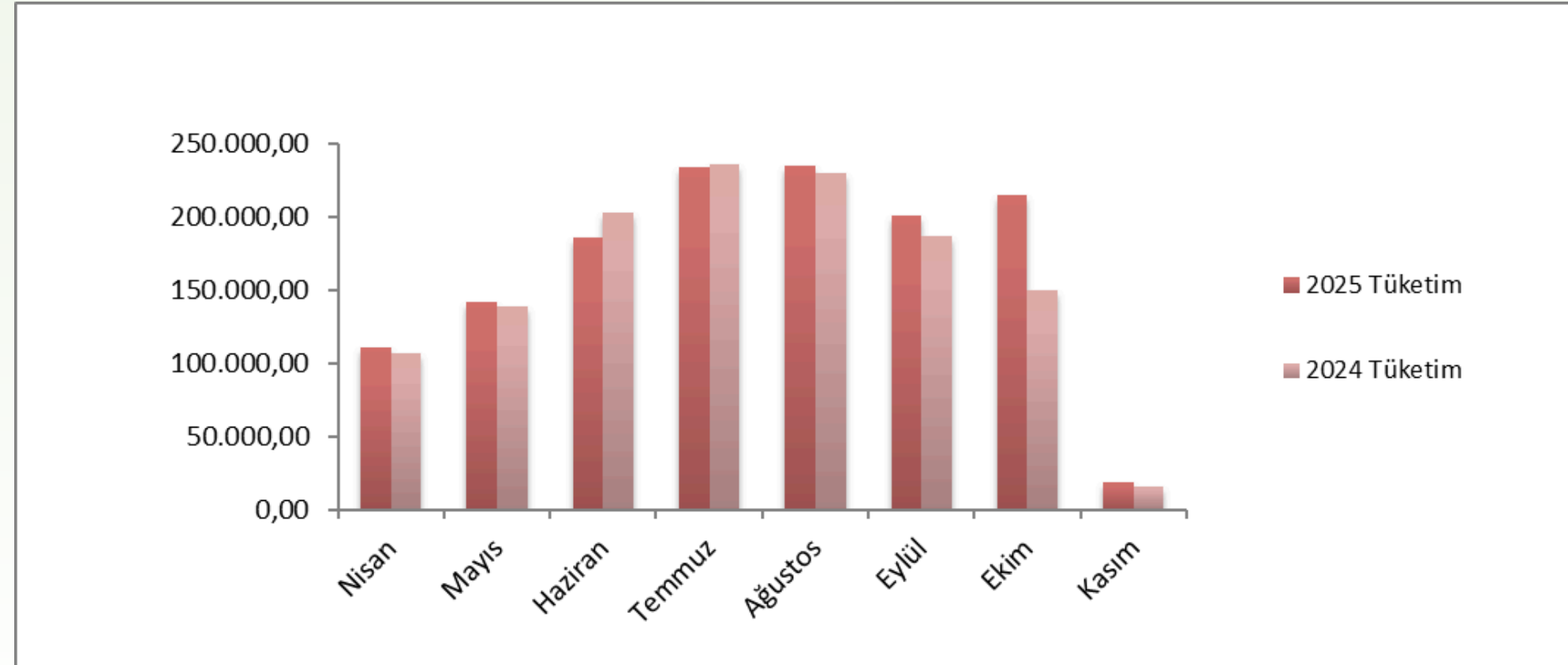


ELEKTRİK TÜKETİMİ

2025 yılı elektrik tüketim verileri doğrultusunda, 2026 sezonunda enerji verimliliğini artırmak amacıyla sıcak su temininde kullanılan güneş paneli sayısının %2 oranında artırılması hedeflenmektedir. Ayrıca enerji verimliliği uygulamalarının güçlendirilmesi, dijital takip sistemlerinin etkin kullanımı ve personel farkındalığının artırılması ile enerji tüketiminin azaltılması, doğal kaynakların verimli kullanılması ve sürdürülebilir çevre yönetiminin desteklenmesi amaçlanmaktadır.

2026 sezonunda elektrik tüketiminde %3 azalma hedeflenmektedir.

2024-2025 ELEKTRİK TÜKETİM KARŞILAŞTIRMA (KW)



ELEKTRİK TÜKETİMİ

AZALTMA

- Odalarda balkon kapısı açık olduğunda klima devre dışı kalmaktadır.
- Odalarda enerji kartları elektiriği aktif hale getirmektedir.
- Önemli enerji tüketim noktaları sayaçlar ile günlük olarak takip edilmektedir.
- Tesis genelinde LED ve enerji tasarruflu aydınlatmalar tercih edilmektedir.
- Ortak alanlarda sensörlü aydınlatma sistemleri kullanılmaktadır.
- İnverter ve yüksek enerji sınıfına sahip klimalar tercih edilmektedir.



ELEKTRİK TÜKETİMİ AZALTMA

- Dış aydınlatmalar zamanlayıcılarla kontrol edilmektedir.
- Genel mekanlarda iklimlendirme derecesi bazı dönemlerde sabit tutulmaktadır.
- Soğuk odalarımızın her birinde ısı ve enerji kaybını önlemek amacıyla hava perdesi mevcuttur.
- Soğuk oda sıcaklıklarının dijital sistemler üzerinden anlık takip edilmesiyle enerji verimliliği desteklenmekte, gereksiz enerji tüketiminin önüne geçilerek sürdürülebilir kaynak kullanımı sağlanmaktadır.
- Karbon ayak izimizi azaltmak amacıyla güneş enerjisi sistemleri kurulmakta ve panel sayısı her yıl artırılmaktadır.



SU TÜKETİMİ

Sürdürülebilirlik yaklaşımımız kapsamında, su tüketiminin azaltılmasına yönelik çevre dostu uygulamalar hayata geçirilerek su verimliliği artırılmakta ve doğal kaynakların korunmasına katkı sağlanmaktadır.

Sağlık, hijyen ve misafir memnuniyeti konularından ödün vermeden genel su tüketimini azaltmak amacıyla su tasarrufu sağlayan donanımlar kullanıyor; misafir odalarına su tasarrufu ile ilgili afişler, “Çevre Kartı” ve “Çarşaf Kartı” yerleştiriyor ve çalışanlarımıza su tasarrufu konusunda bilgilendirmeler yapıyoruz.

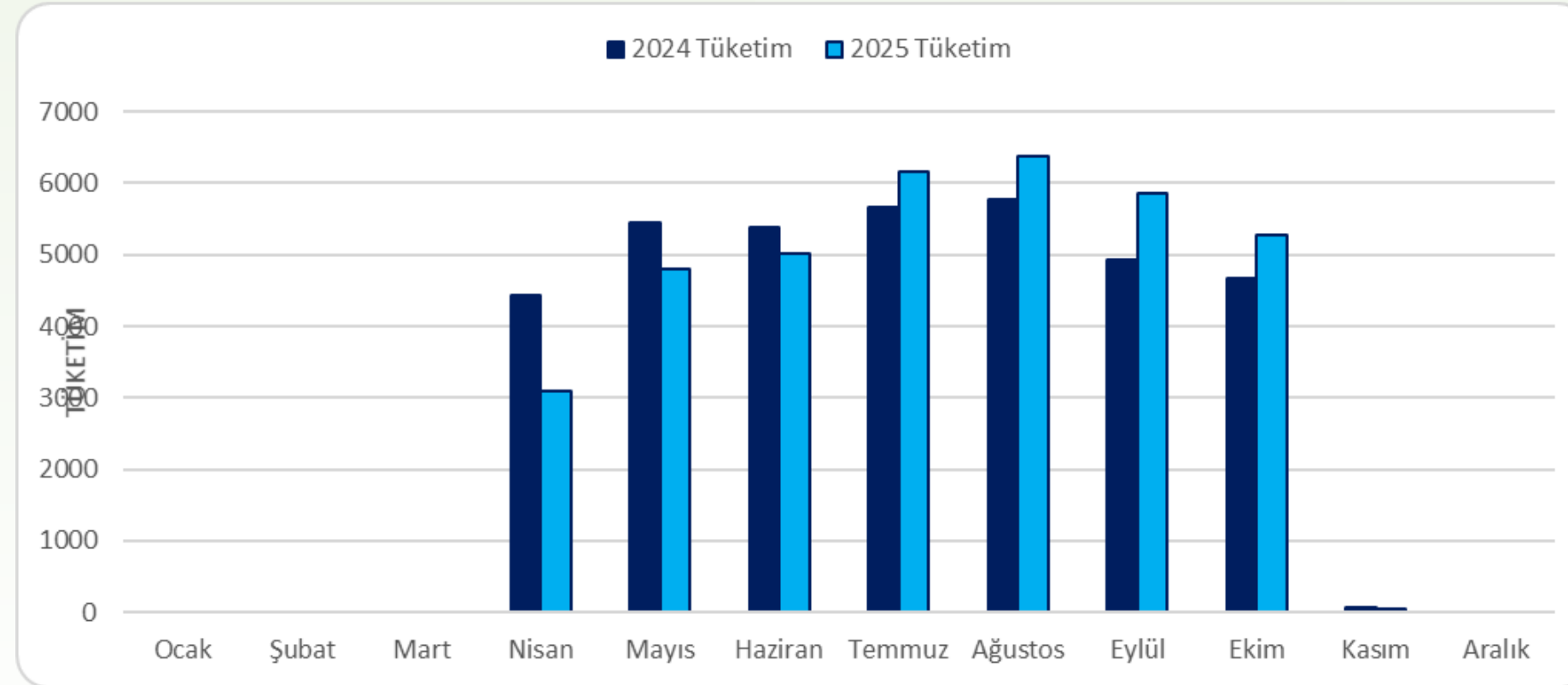


SU TÜKETİMİ

2025 yılı su tüketim verileri değerlendirilmiş olup, 2026 sezonunda su verimliliğinin artırılması amacıyla tasarruf odaklı uygulamaların güçlendirilmesi hedeflenmektedir. Bu kapsamda su kaçaklarının düzenli takibi, tasarruflu ekipman kullanımı, tüketim noktalarının kontrolü ve çalışan farkındalık çalışmalarının artırılması ile doğal kaynakların korunması ve sürdürülebilir su yönetiminin desteklenmesi amaçlanmaktadır.

2026 sezonunda su tüketimini % 2 azaltmayı hedeflemekteyiz.

2024-2025 SU TÜKETİM KARŞILAŞTIRMA



SU TÜKETİMİ AZALTMA



- Musluk ve duşlarda su akışı sınırlayıcı donanımlar kullanılmaktadır.
- Tuvaletlerde tasarruflu ve/veya ikili rezervuar sistemi kullanılmaktadır.
- Ortak alanlardaki tuvaletlerde fotoselli musluklar ve sensörlü pisuarlar kullanılmaktadır.
- Duşlar 10 lt/dk, lavabolar 5 lt/dk ve rezervuarlar ise 6 lt/dk olarak ayarlanmıştır.
- Musluklarda ve banyolarda perlatör kullanımı sayesinde debi oranlarında azalma sağlanmıştır.
- Bahçe sulamalarında buharlaşmanın en az olduğu saatlerde gerçekleştirilerek su verimliliği artırılmakta ve su tasarrufu desteklenmektedir.
- Odalarda ve genel alanlarda su tüketimini azaltmaya yönelik uyarıcı görseller mevcuttur.

ATIK YÖNETİMİ

Uygulanan atık yönetimi sistemimizde öncelikli hedefimiz; atık miktarını azaltmak, oluşan atıkları etkin şekilde yöneterek çevreye en az zarar ile bertarafını sağlamak ve geri kazanılabilir atıkları yeniden ekonomiye kazandırmaktır.

Atık azaltımını desteklemek amacıyla geri dönüşüm uygulamaları yaygınlaştırılmakta, atık ayrıştırma kapları ve etiketleme sistemleri ile cam, kağıt, yağ, plastik ve yiyecek atıklarının doğru şekilde ayrıştırılması sağlanmaktadır. Bertaraf için lisanslı firmalara teslim edilmektedir.

Misafir ve çalışan katılımı teşvik edilerek sürdürülebilir atık yönetimi desteklenmektedir.

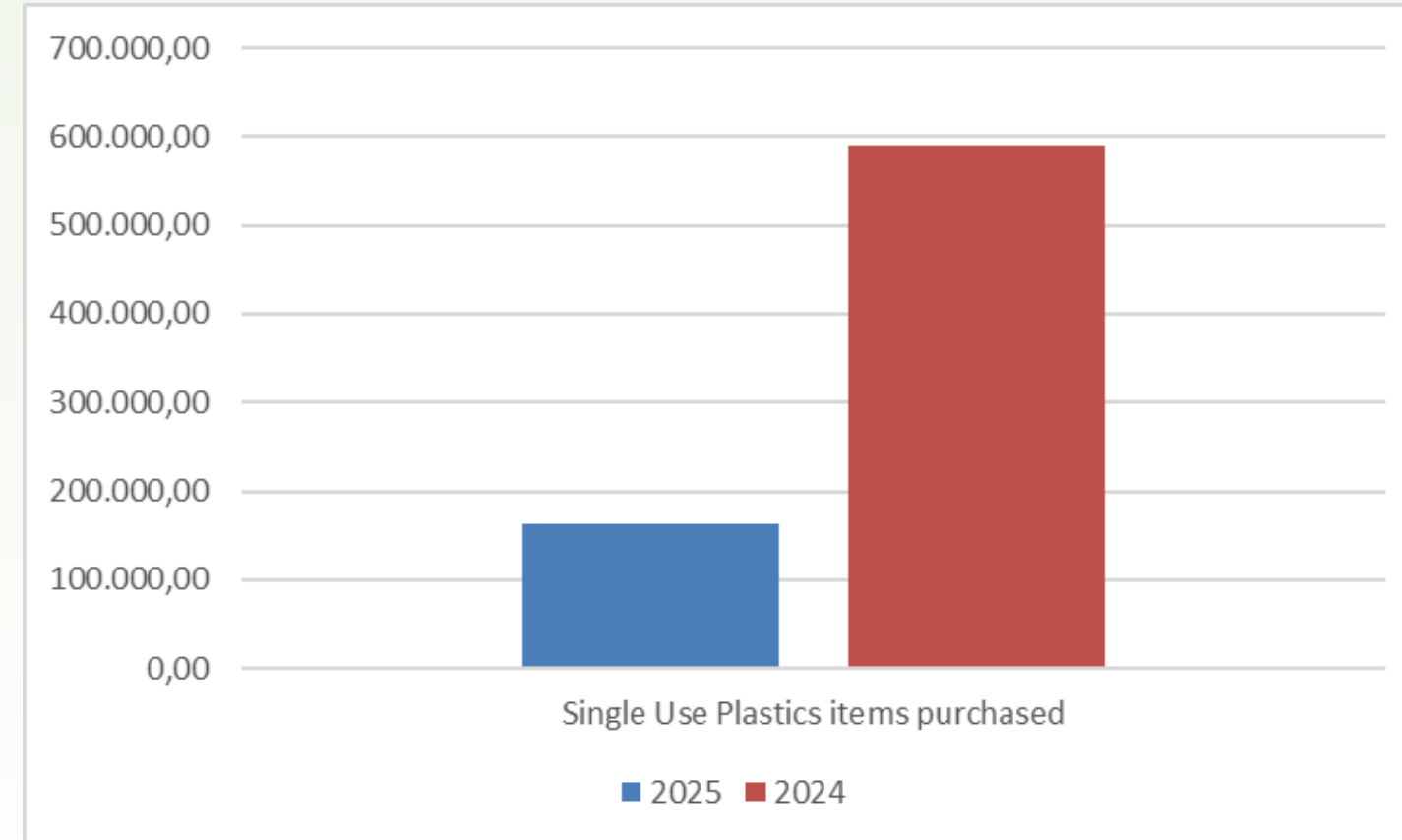


ATIK YÖNETİMİ

2025 yılında tek kullanımlık ürün tüketiminde, 2024 yılına kıyasla yaklaşık %72 oranında azalma sağlanmıştır. 2025 yılında sebil sayısında %5 artış sağlanarak plastik kullanımı azaltılmıştır. Bu kapsamda doğal kaynakların korunması, atık miktarının azaltılması ve sürdürülebilir çevre yönetimi uygulamalarının güçlendirilmesi hedeflenmektedir.

2026 sezonunda tek kullanımlık ürün tüketiminin, sürdürülebilir satın alma politikaları ve atık azaltma uygulamalarının güçlendirilmesiyle 2025 yılına göre %5 oranında daha azaltılması hedeflenmektedir.

2024-2025 TEK KULLANIMLIK ÜRÜN TÜKETİM KARŞILAŞTIRMA



ATIK AZALTMA



- Tek kullanımlık ürün tüketimini azaltmaya yönelik çevre dostu uygulamalar desteklenmekte ve bilgilendirici afişler asılmaktadır.
- Resmi olmayan belge süreçlerinde müsvedde kağıt kullanımı uygulanarak kağıt israfının azaltılması sağlanmaktadır.
- Misafir ve personel büfesinde kullanılan piknik reçel, piknik bal, piknik tereyağı gibi ürünlerden dökme ürünlere geçilerek atık miktarının azaltılması hedeflenmektedir.
- Tek kullanımlık plastik tüketimini azaltmak amacıyla tesis genelinde su sebilleri bulundurulmaktadır.
- Dayanıklı ve tekrar kullanılabilir polikarbon bardaklar tercih edilerek tek kullanımlık atık miktarının azaltılması desteklenmektedir.

One Big Happy Planet

To help us save our planet's resources we invite you to fill your water bottle at the water fountain near the lifts

P

PANORAMA
HOTEL



Değerli Misafirlerimiz,
Kişisel bakımınız için kullandığınız
sprey,deodorant, parfüm, güneş kremi ve haşere
ilaçları gibi ürünlerde doğayla uyumlu ve doğaya
zarar vermeyen seçenekleri tercih
etmeniz,geleceğimizin teminatı olan çevre için
yapılabilecek en değerli yatırımlardan
biridir.Sürdürülebilir bir çevre için ilk adımı sizinle
birlikte atalım.

KİMYASAL YÖNETİMİ

Sürdürülebilirlik yaklaşımımız kapsamında, operasyon süreçlerinde çevreye daha az zarar veren ve çevre dostu özelliklere sahip kimyasalların kullanımına öncelik verilmektedir.

Çamaşırhane, bulaşıkhanne, bar ve ilgili operasyon alanlarında kullanılan dozajlama sistemleri ile kimyasal tüketimi kontrol altında tutulmakta, gereksiz ve yanlış kullanımın önüne geçilmektedir.

Her yıl tüm departmanlara yönelik kimyasal kullanım eğitimleri düzenlenerek güvenli kullanım, çevre dostu ürün seçimi ve doğru dozajlama yöntemleri konusunda farkındalık artırılmaktadır. Tedarik süreçlerinde çevresel etkisi düşük, biyolojik çözünürlüğü yüksek ve eko-etiketli ürünlerin tercih edilmesine önem verilmektedir.

Kimyasal tüketim miktarları düzenli olarak takip edilmekte ve analiz edilerek kaynakların verimli kullanılması, çevresel etkilerin azaltılması ve sürdürülebilir çevre yönetiminin desteklenmesi hedeflenmektedir.

Kimyasal kullanımının azaltılması çalışmaları;

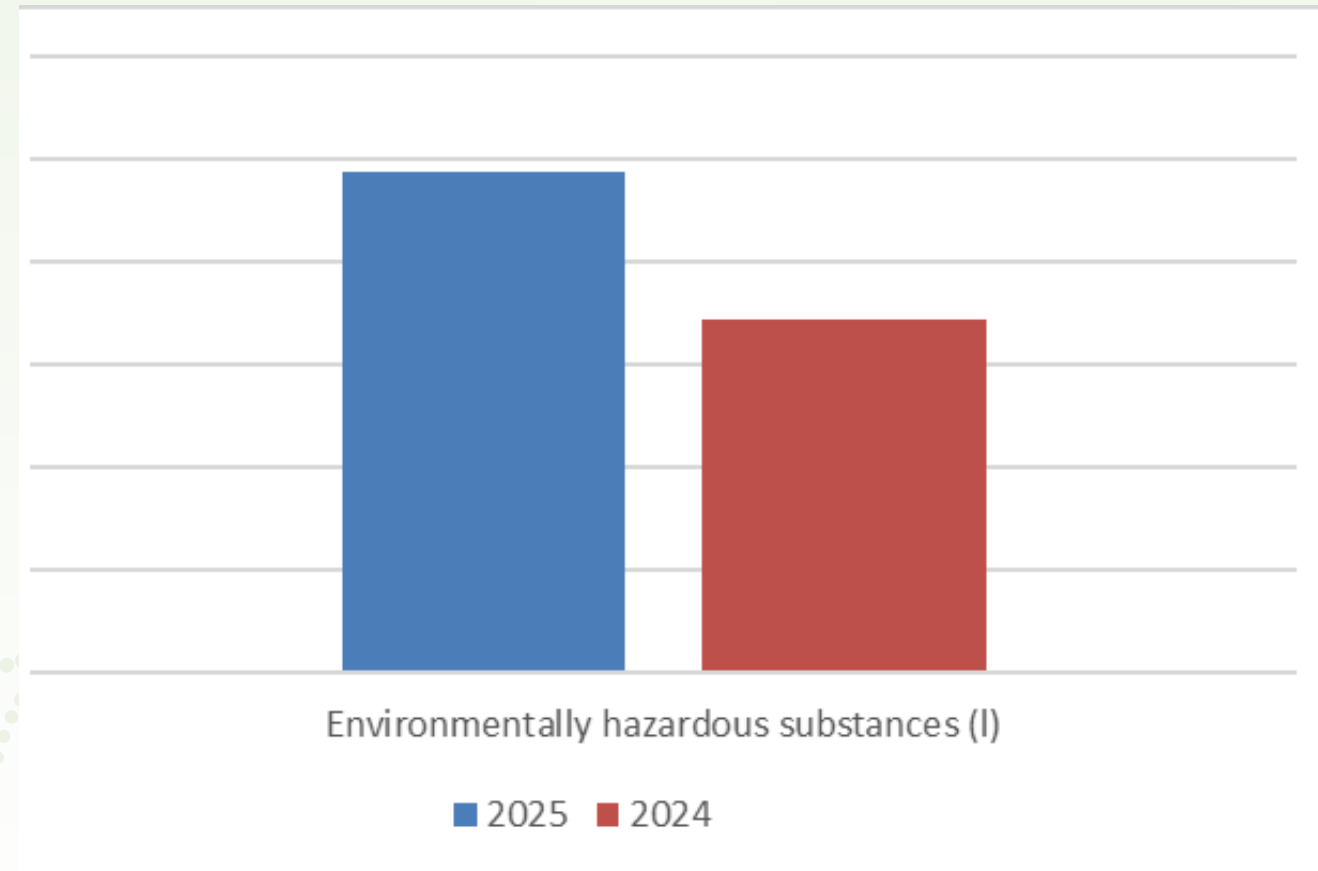
- Mutfakta bulunan bulaşık makinelerinde dozajlama pompaları kullanılmaktadır.
- Çamaşırhanede bulunan kimyasallarda dozaj pompaları kullanılmaktadır.
- Personellerimize sezon açılışlarımızda Kimyasal Eğitimi verilmektedir.



KİMYASAL YÖNETİMİ

2025 yılı kimyasal tüketim verileri doğrultusunda, 2026 sezonunda dozajlama sistemlerinin etkin kullanımı, personel farkındalık eğitimlerinin artırılması ve kontrollü kullanım uygulamalarının güçlendirilmesi ile kimyasal tüketiminin %5 oranında azaltılması hedeflenmektedir. Bu doğrultuda çevresel etkilerin azaltılması, kaynak verimliliğinin artırılması ve sürdürülebilir çevre yönetiminin desteklenmesi amaçlanmaktadır.

2024-2025 KİMYASAL TÜKETİMİ KARŞILAŞTIRMA

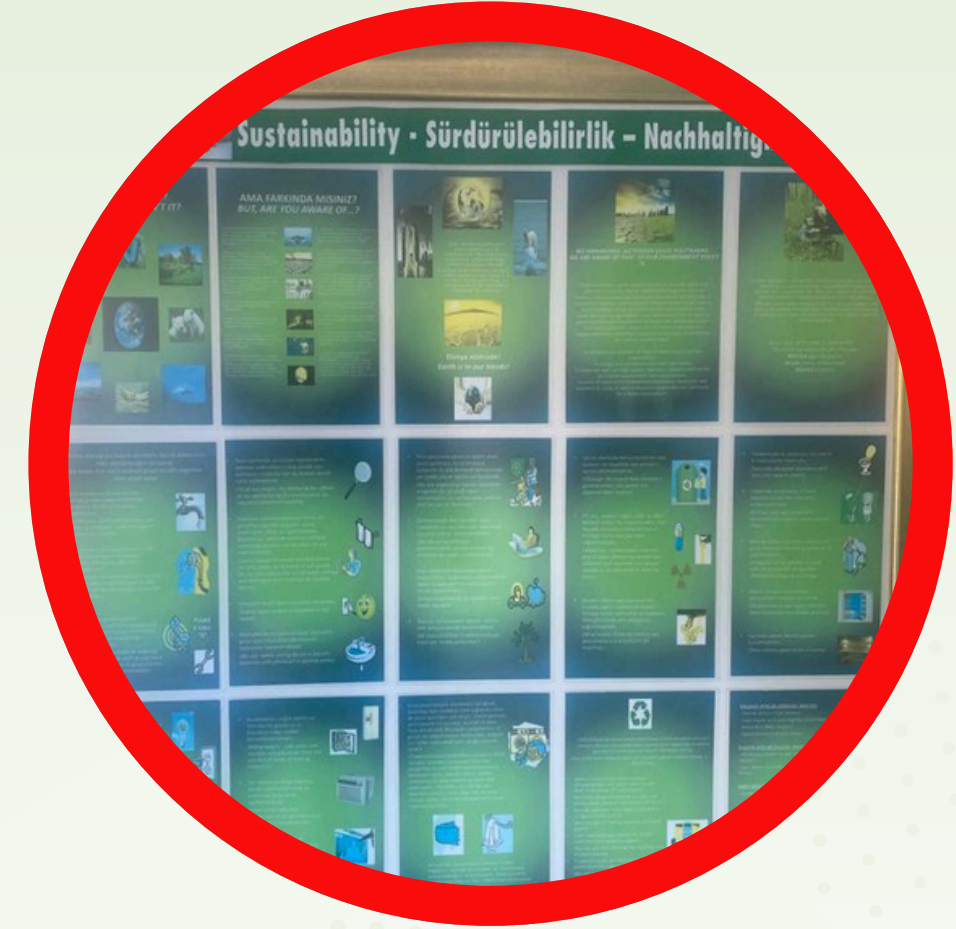


ÇEVRE VE SÜRDÜRÜLEBİLİRLİK

TANITIMI

Sürdürülebilirlik hedeflerimize ulaşmak amacıyla misafirlerimiz ve personellerimiz farkındalık çalışmalarına teşvik edilmektedir.

Misafirlerimize yönelik bilgilendirici materyaller ve sürdürülebilirlik panoları resepsiyon alanında bulundurulularak çevre bilinci ve sürdürülebilir yaşam alışkanlıklarının desteklenmesi amaçlanmaktadır.



Personellerimiz için ise yemekhane girişinde yer alan bilgilendirme panoları aracılığıyla gerekli yönlendirme ve farkındalık çalışmaları sağlanmaktadır. Bu uygulamalar ile sürdürülebilir çevre yönetimi, bilinçli kaynak kullanımı ve çevresel farkındalığın artırılması desteklenmektedir.

YABAN HAYATI KORUMA

Yaban hayatının korunması, biyolojik çeşitliliğin sürdürülebilirliği ve doğal ekosistemin devamlılığı açısından büyük önem taşımaktadır. Bu doğrultuda doğal yaşam alanlarına zarar vermemek, çevresel etkileri en aza indirmek ve yerel ekosistemi desteklemek amacıyla çevre dostu uygulamalar hayata geçirilmektedir.

Misafirlerimiz ve personellerimiz, doğal yaşamın korunması konusunda bilinçlendirilerek yaban hayatına saygılı ve sürdürülebilir çevre anlayışının desteklenmesi hedeflenmektedir. Bu uygulamalar ile biyolojik çeşitliliğin korunması ve gelecek nesillere daha yaşanabilir bir çevre bırakılması amaçlanmaktadır.



YABAN HAYATI KORUMA

ÇALIŞMALARIMIZ

- Yaban hayatının korunmasına yönelik yasal düzenlemelere uyum sağlanmakta ve avlanması yasak türlerin korunması desteklenmektedir.
- Nesli tükenme riski altındaki türlerin ve doğal yaşam alanlarının korunmasına özen gösterilmektedir.
- Yaralı veya yardıma ihtiyaç duyan hayvanların ilgili kurumlara bildirilmesi ve gerekli desteğin sağlanması hedeflenmektedir.
- Tesis çevresinde bulunan canlıların yaşam alanlarına zarar vermemeye özen gösterilmektedir.
- Yaban hayatının korunması ve biyolojik çeşitliliğin desteklenmesi amacıyla ilgili kurum ve kuruluşlarla iş birliği yapılmaktadır.
- Artan uygun gıda atıklarının değerlendirilmesi ve ihtiyaç halinde hayvan barınaklarına destek sağlanması hedeflenmektedir.
- Yerel yönetimler ve ilgili birimlerle iletişim kurularak olumsuz durumların bildirilmesi desteklenmektedir.
- Yabani hayvanların satışı, ticareti ve doğal yaşamı tehdit eden faaliyetlere karşı hassasiyet gösterilmektedir.
- Misafirlerimiz ve personellerimiz, yaban hayatına saygılı ve çevreye duyarlı davranışlar konusunda bilinçlendirilmektedir.

YABAN HAYATI KORUMA

ÇALIŞMALARIMIZ

Otelimizde kedilerimiz için mama kapları ve evleri bulunmaktadır; misafirlerimizin de desteğiyle küçük hayvan dostlarımızın bakımını ve veteriner kontrollerini yapıyoruz.

Kedilerimizin karneleri ile aşılarını ve kısırlaştırmalarını takip ediyoruz. Deniz suyunun temizliği hem doğal yaşamı koruma hem de sürdürülebilir turizm kapsamında en büyük öncelik verdiğimiz konuların başında gelmektedir.

Aylık olarak deniz suyu kalitemizi yetkilendirilmiş ve anlaşma sağladığımız laboratuvar ile kontrolünü yapmaktayız. Bu kapsamda plajda yeterli sayıda çöp kutusu, atık konteyneri bulunduruyor, düzenli olarak boşaltıyor ve temiz tutuyoruz. Sahillerimizin daha temiz olabilmesi için plaj görevlilerimize eğitimler veriyor, plajların temizliğini kontrol ediyoruz.



EĞİTİMLERİMİZ

Panorama Hotel'de çalışan gelişimi büyük önem taşımakta olup, işe başlayan personellerimize öncelikle kurum işleyişi, kurallar ve prosedürler hakkında bilgilendirme yapılmaktadır. Ardından bölüm bazlı eğitimlerle mesleki bilgi ve yetkinliklerin artırılması hedeflenerek hizmet kalitesinin sürdürülebilirliği desteklenmektedir.



ÇEVRE VE SÜRDÜRÜLEBİLİRLİK EĞİTİMİ

Panorama Hotel’de çevre eğitimi kapsamında çalışanlarımıza atık yönetimi, enerji ve su tasarrufu, doğal kaynakların verimli kullanımı ve çevreye duyarlı uygulamalar konusunda bilgilendirme yapılarak sürdürülebilir çevre bilinci desteklenmektedir.



YANGIN EĞİTİMİ VE TATBİKATI

Yangın eğitimi ve tatbikatları, personellerimizin acil durumlara hızlı ve doğru müdahale edebilmesi, can ve mal güvenliğinin korunması ve risklerin en aza indirilmesi açısından büyük önem taşımaktadır. Düzenli uygulamalarla güvenli çalışma ortamı desteklenmektedir.



KİMYASAL EĞİTİMİ VE TATBİKATI

Kimyasal eğitimleri ve tatbikatları, personellerimizin tehlikeli kimyasallarla güvenli çalışma, olası dökülme veya sızıntı durumlarına doğru müdahale edebilme ve riskleri en aza indirme konusunda bilinçlenmesi açısından büyük önem taşımaktadır. Bu sayede tüketimin azaltılmasına da katkı sağlamayı hedefliyoruz.



GIDA GÜVENLİĞİ VE HİJYEN EĞİTİMİ

Gıda güvenliği ve hijyen eğitimleri, personellerimizin hijyen kurallarına uygun çalışma, güvenli gıda üretimi ve olası risklerin önlenmesi konusunda bilinçlenmesi açısından büyük önem taşımaktadır. Belirli periyotlarla gerçekleştirilen yüz yüze eğitimler ve bilgilendirici afiş çalışmalarıyla gıda güvenliği standartları ile hijyen farkındalığı desteklenmektedir.



İŞ SAĞLIĞI GÜVENLİĞİ EĞİTİMİ

İş Sağlığı ve Güvenliği eğitimleri, personellerimizin çalışma ortamındaki olası riskleri tanıması, iş kazalarının önlenmesi ve güvenli çalışma kurallarına uygun hareket etmesi açısından büyük önem taşımaktadır. İşe yeni başlayan her personelimize bu eğitimler verilmekte, belirli periyotlarla yapılan bilgilendirmelerle iş güvenliği bilinci artırılarak sağlıklı ve güvenli çalışma ortamı desteklenmektedir.



YÜKSEKTE ÇALIŞMA EĞİTİMİ

Yüksekte çalışma eğitimleri ile personellerimizin güvenli çalışma bilincinin artırılması, olası iş kazalarının önlenmesi ve gerekli güvenlik önlemlerinin doğru uygulanması desteklenmektedir. Bu sayede iş sağlığı ve güvenliği süreçleri güçlendirilmektedir.



BAĞIŞ VE DESTEKLERİMİZ

Sürdürülebilirlik ve sosyal sorumluluk anlayışımız doğrultusunda, TEMA Vakfı, Alanya Kadınları Yardımlaşma Derneği ve Çağdaş Yaşamı Destekleme Derneği'ne yapılan bağışlarla çevresel farkındalık, kadın dayanışması, eğitim desteği ve toplumsal gelişime katkı sağlanması desteklenmektedir. Ayrıca personellerimizin eğitim hayatını desteklemek ve bireysel gelişimlerine katkı sağlamak amacıyla burs desteği sunulmaktadır.



ETKİNLİKLERİMİZ

Su kaynaklarının korunması ve bilinçli tüketimin desteklenmesi amacıyla, 22 Mart Dünya Su Günü'nde Alanya Belediyesi ile iş birliği içinde düzenlenen etkinliğe katılım sağlanmış ve su tasarrufu aparatları dağıtılarak farkındalık çalışmaları desteklenmiştir.



ETKİNLİKLERİMİZ

Çalışan memnuniyeti, motivasyonu ve kurumsal bağlılığın artırılmasına yönelik çeşitli uygulamalar yürütülmektedir. Bu kapsamda haftanın personeli seçimi ile çalışan performansı teşvik edilmekte, doğum günü kutlamaları ile personellerimizin motivasyonu ve aidiyet duygusu desteklenmektedir.



ETKİNLİKLERİMİZ

Sezon sonu düzenlenen kapanış yemeđi ve alıřanlara sunulan eřitli hediyeler ile ekip ruhunun glendirilmesi, personel memnuniyetinin artırılması ve kurumsal bađlılıđın desteklenmesi hedeflenmektedir.



ETKİNLİKLERİMİZ

Yerel kalkınmayı ve kadın girişimciliğini desteklemek amacıyla kadın üretici ve girişimcilere yönelik stant alanları oluşturularak ürünlerinin tanıtım ve satışına katkı sağlanmıştır. Bu uygulama ile kadın girişimcilerin ekonomik hayata katılımının desteklenmesi, yerel üretimin teşvik edilmesi ve toplumsal dayanışmanın güçlendirilmesi hedeflenmektedir.



ETKİNLİKLERİMİZ

Anneler Günü ve Dünya Kadınlar Günü gibi özel günlerde personellerimize ve misafirlerimize karanfil dağıtımını yapılarak hem çalışanlarımızın motivasyonu desteklenmekte hem de misafirlerimizle samimi ve değer odaklı bir iletişim kurulmaktadır. Bu uygulama ile sosyal farkındalık ve kurumsal bağlılık güçlendirilmektedir.



ETKİNLİKLERİMİZ

Tesis çevresinde bulunan ağaçlara tür tanıtım etiketleri asılarak bitki çeşitliliği hakkında farkındalık oluşturulması amaçlanmıştır. Bu uygulama ile misafirlerimizin ve personellerimizin doğal yaşam, biyolojik çeşitlilik ve çevre bilinci konusunda bilgilendirilmesi desteklenmiştir.





ETKİNLİKLERİMİZ

Bahçemizden toplanan turunçlar değerlendirilerek kış döneminde reçel haline getirilmiş ve misafirlerimize açık büfede sunulmaya başlanmıştır.

Bu uygulama ile doğal ürünlerin değerlendirilmesi, gıda israfının azaltılması ve sürdürülebilir kaynak kullanımına katkı sağlanmaktadır.



ALANYA MÜZELER VE TARİHİ ALANLAR LİSTESİ



Konaklamanız süresince Panorama Otel çevresinde bulunan müzeler ve tarihi alanları ziyaret ederek bölgenin kültürel ve tarihi zenginliklerini keşfedebilirsiniz. Bu alanlar, sizlere keyifli, öğretici ve unutulmaz bir deneyim sunmaktadır.

ALANYA KALESİ



6 km uzunlukta surlar tarafından çevrilmiş, 10 hektarlık bir yarımada üzerinde bulunan Alanya Kalesi; Helenistik, Roma, Bizans, Selçuklu ve Osmanlı medeniyetlerine ev sahipliği yapmıştır.

İlkbahar ve yaz aylarında açılış saati 08:30 kapanış saati ise 19:30 olarak belirlenmiştir.

Kış ve sonbahar aylarında açılış saati 08:30 kapanış saati ise 17:30 olarak belirlenmiştir.

Dini bayramlarının birinci günü saat 13:00'e kadar kale ziyarete kapalıdır.

KIZIL KULE

13.yy ortaçağ Akdeniz savunma yapılarının eşsiz bir örneği olan Kızilkule; limanı, tersaneyi ve Alanya Kalesi'ni deniz yönünden gelecek saldırılara karşı korumak amacıyla yapılmıştır.

Bugün sergi mekânı olarak kullanılan katın kuzeybatısında bulunan kapı dıştaki surlara açılmaktadır. Sağdaki sur duvarında büyük bir gemi graffitisi görülebilir. Açık terasın ortasında sarnıcın ağzı ve çevresinde ikişerli sıra halinde toplam 16 adet havalandırma bacası mevcuttur.

Alanya Kızıl Kule, haftanın her günü 09:00-17:00 saatleri arasında ziyaret edebilirsiniz.



TERSANE



Kuzey- batı yönündeki eski limandan girilen tersane yapısının yuvarlak kemerli gayet dar giriş kapısının 4 m üzerindeki 5 satırlık kabartmalı kitabe göze çarpmaktadır.

Girişten itibaren ahşap bir yürüyüş yolu üzerinde yürürken

1.gözde 1 adet antik dönem vinci, 2.gözde Osmanlı donanmasında her dönemde lojistik ve ikmal için kullanılan hızlı yol alabilen bir yelkenli çekevele teknesi, 1adet mizena ve 1adet seren, 3.gözde 1 adet ana direk, gemi yapımında kullanılan aletler ve tatlı su kuyusu, 4.gözde antik çağ çapaları, 5.gözde gemilerde yön belirlemede kullanılan aletleri görebilirsiniz.

Alanya tersane, haftanın her günü 09:00-17:00 saatleri arasında ziyaret edebilirsiniz.

DAMLATAŞ MAĞARASI

Damlataş Mağarası, 1948 yılında liman inşaatında kullanılacak taş için ocak açılması sırasında bulunmuştur.

Mağara, tarihi Alanya Kalesi'nin batı kıyısındadır.

Mağaranın havasında yüzde 71 azot, yüzde 20,5 oksijen, on bin de 2,5 karbondioksit ve bir miktar radyoaktivite ile iyonlar bulunmaktadır. Türkiye'nin turizme açılan ilk mağarasıdır.

Alanya Damlataş Mağarası, haftanın her günü 09:00-19:00 saatleri arasında ziyaret edebilirsiniz.



ALANYA ARKEOLOJİ MÜZESİ



İçinde 14 kapalı, bir açık teşhir salonu olan müze, Ankara Anadolu Medeniyetleri Müzesinden getirilen Tunç çağı, Urartu, Frig ve Lidya dönemlerine ait eserlerle 1967 yılında hizmete açılmıştır.

Selçuklu ve Osmanlı dönemlerine ait Türk – İslam eserleri ise önemli bir yer tutmaktadır.

Alanya Arkeoloji Müzesi Ziyaret Saatleri

15 Nisan-2 Ekim tarihleri arasında 08.30-19.30'dur. 3 Ekim-14 Nisan tarihleri arasında 08.30-17.30'dur.

KARBON AYAK İZİ AZALTMA



- Karbon ayak izimizi azaltmak, çevreye daha duyarlı bir tesis olmak adına hem misafirlerimizi, hem personelimizi toplu taşımaya yönlendirmekteyiz.
- Misafirlerimize ve çalışanlarımıza yönelik bilgilendirici afişler mevcuttur.
- Tesisimizde bulunan bazı ağaçlar; limon, kumkuat, avokado ve zeytin ağacı gibi birçok farklı çeşitte tür bulunmaktadır.



TEŞEKKÜRLER

Panorama Hotel olarak sürdürülebilirlik anlayışımızı gelecek nesillere karşı önemli bir sorumluluk olarak görmekteyiz. Çevresel, sosyal ve kültürel alanlardaki uygulamalarımızı geliştirerek doğal kaynakların korunmasına, toplumsal faydanın artırılmasına ve sürdürülebilir yaşam bilincinin yaygınlaşmasına katkı sağlamayı amaçlıyoruz. Misafirlerimiz, personellerimiz ve iş ortaklarımızla birlikte daha sürdürülebilir bir gelecek için çalışmalarımıza kararlılıkla devam edeceğiz.

“SÜRDÜRÜLEBİLİR ADIMLAR, YAŞANABİLİR YARINLAR.” 🌱



www.panoramahotel.com.tr

